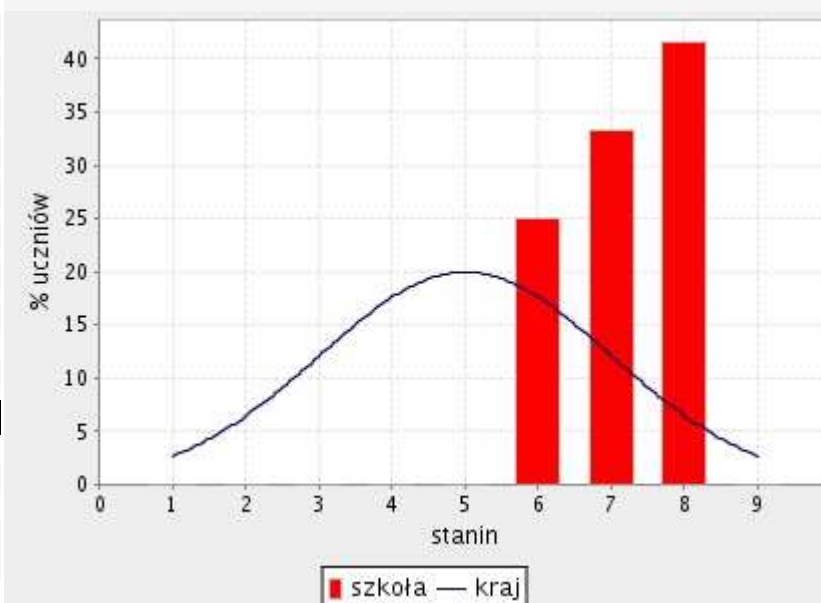


Prywatne Gimnazjum im. Zofii i Jędrzeja Moraczewskich w Sulejówku

Wynik części matematyczno-przyrodniczej egzaminu gimnazjalnego

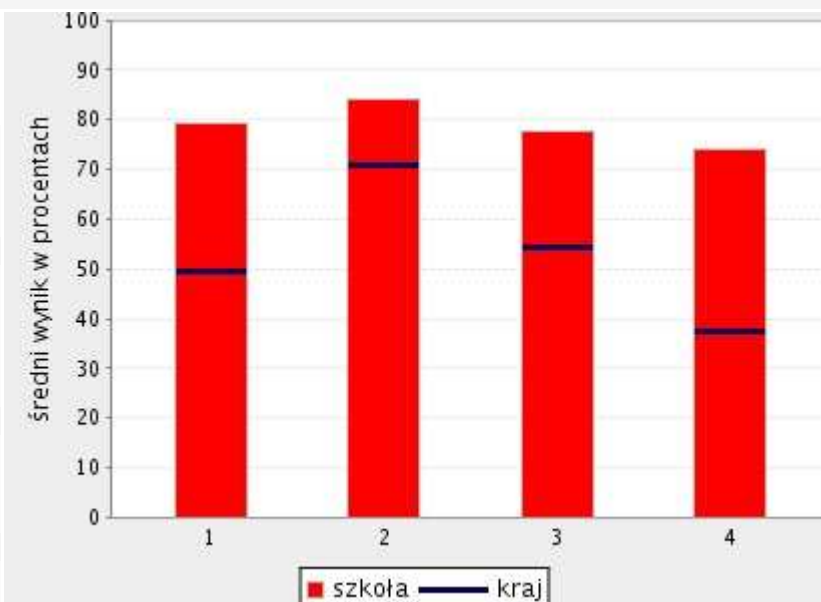
WYNIKI UCZNIÓW Z CZĘŚCI MATEMATYCZNO-PRZYRODNICZEJ EGZAMINU 2008

Wynik ucznia	Liczba uczniów	Procent uczniów	
na skali staninowej	w punktach	rozwiązujących standardową wersję testu w tej szkole	
1. najniższy	0 - 10	0	0
2. bardzo niski	11 - 13	0	0
3. niski	14 - 17	0	0
4. niżej średni	18 - 22	0	0
5. średni	23 - 29	0	0
6. wyżej średni	30 - 36	3	25
7. wysoki	37 - 42	4	33
8. bardzo wysoki	43 - 46	5	42
9. najwyższy	47 - 50	0	0
		12	
w tym z orzeczeniem o dysleksji:		3	25
		Szkoła	Kraj
2008		Wynik w punktach	
Średni wynik za test	39,6	27,1	
Najniższy wynik	31	0	
Mediana	41	26	



WYNIKI UCZNIÓW W ZAKRESIE BADANYCH UMIEJĘTNOŚCI

Umiejętność (obszar standardów wymagań egzaminacyjnych)	Szkoła	Kraj
1. Umiejętne stosowanie terminów, pojęć i procedur z zakresu przedmiotów matematyczno-przyrodniczych w praktyce życiowej i dalszym kształceniu	79,4	49,4
2. Wyszukiwanie i stosowanie informacji	84,0	71,0
3. Wskazywanie i opisywanie faktów, związków i zależności, w szczególności przyczynowo-skutkowych,	77,7	54,4



funkcjonalnych,
przestrzennych i
czasowych

4. Stosowanie
zintegrowanej wiedzy i
umiejętności do
rozwiązywania
problemów

73,9 37,2

ŚREDNIE WYNIKI SZKOŁY NA TLE ROZKŁADU WYNIKÓW SZKÓŁ Z CAŁEGO KRAJU

Stanin	Przedział punktowy						
	2002	2003	2004	2005	2006	2007	2008
9. najwyższy	38,5 - 46,9	37,5 - 47,0	35,6 - 46,0	34,4 - 45,9	33,8 - 46,9	35,0 - 48,0	38,0 - 47,9
8. bardzo wysoki	35,0 - 38,4	32,9 - 37,4	30,4 - 35,5	29,1 - 34,3	28,5 - 33,7	30,1 - 34,9	32,1 - 37,9
7. wysoki	31,7 - 34,9	29,1 - 32,8	27,1 - 30,3	26,4 - 29,0	25,9 - 28,4	27,3 - 30,0	29,3 - 32,0
6. wyżej średni	28,9 - 31,6	26,4 - 29,0	24,8 - 27,0	24,5 - 26,3	24,0 - 25,8	25,4 - 27,2	27,4 - 29,2
5. średni	26,5 - 28,8	24,0 - 26,3	22,8 - 24,7	22,9 - 24,4	22,3 - 23,9	23,9 - 25,3	25,6 - 27,3
4. niżej średni	24,6 - 26,4	22,0 - 23,9	21,1 - 22,7	21,3 - 22,8	20,8 - 22,2	22,2 - 23,8	23,9 - 25,5
3. niski	22,9 - 24,5	19,8 - 21,9	19,3 - 21,0	19,4 - 21,2	19,0 - 20,7	20,3 - 22,1	21,9 - 23,8
2. bardzo niski	20,6 - 22,8	15,3 - 19,7	15,1 - 19,2	14,6 - 19,3	13,7 - 18,9	15,2 - 20,2	15,3 - 21,8
1. najniższy	10,1 - 20,5	6,5 - 15,2	7,3 - 15,0	5,0 - 14,5	0,0 - 13,6	9,3 - 15,1	7,0 - 15,2

