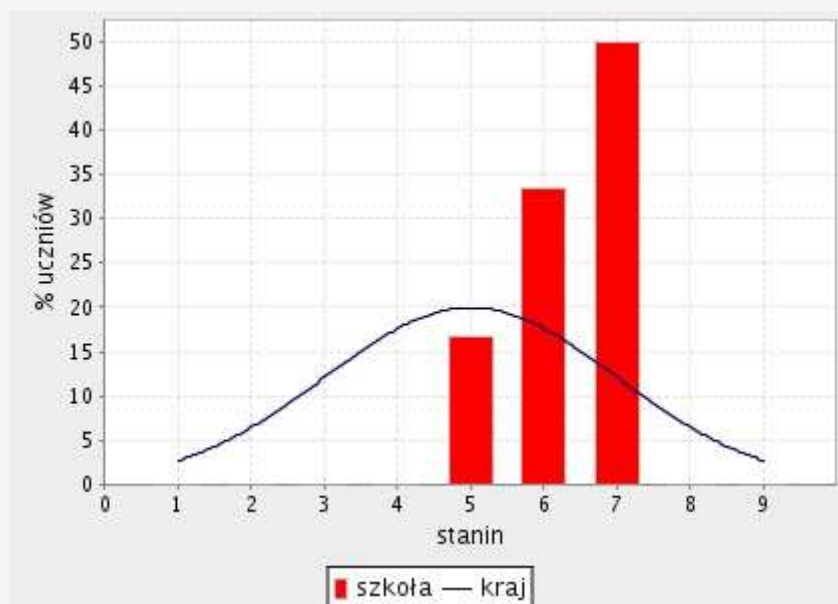


Prywatne Gimnazjum im. Zofii i Jędrzeja Moraczewskich w Sulejówku

Wynik części humanistycznej egzaminu gimnazjalnego

WYNIKI UCZNIÓW Z CZĘŚCI HUMANISTYCZNEJ EGZAMINU 2008

Wynik ucznia na skali staninowej	w punktach	Liczba uczniów rozwiązujących standardową wersję testu w tej szkole	Procent uczniów
1. najniższy	0 - 12	0	0
2. bardzo niski	13 - 17	0	0
3. niski	18 - 22	0	0
4. niżej średni	23 - 28	0	0
5. średni	29 - 34	2	17
6. wyżej średni	35 - 38	4	33
7. wysoki	39 - 42	6	50
8. bardzo wysoki	43 - 45	0	0
9. najwyższy	46 - 50	0	0
		12	
w tym z orzeczeniem o dysleksji:		3	25

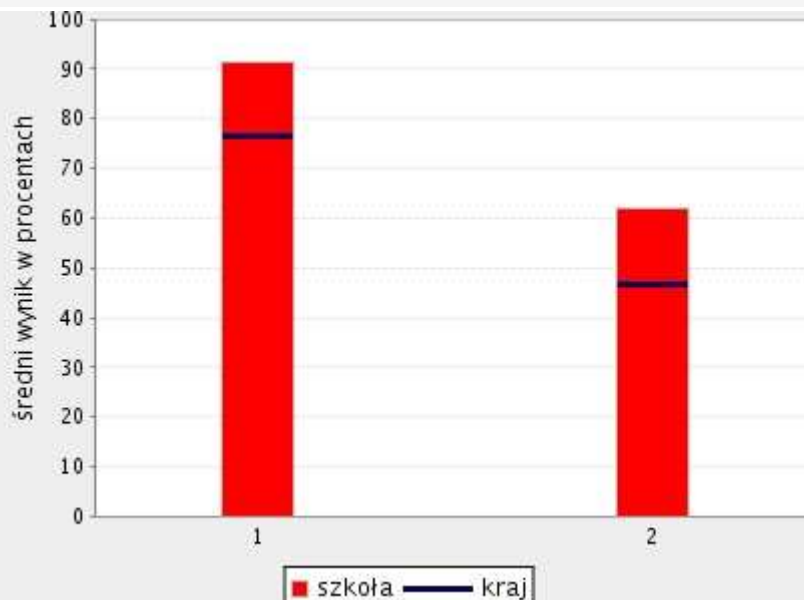


2008

	Szkoła	Kraj
Wynik w punktach		
Średni wynik za test	38,3	30,8
Najniższy wynik	33	0
Mediana	38	32

WYNIKI UCZNIÓW W ZAKRESIE BADANYCH UMIEJĘTNOŚCI

Umiejętność (obszar standardów wymagań egzaminacyjnych)	Szkoła	Kraj
1. Czytanie i odbiór tekstów kultury	91,3	76,4
2. Tworzenie własnego tekstu	62,0	46,6



ŚREDNIE WYNIKI SZKOŁY NA TLE ROZKŁADU WYNIKÓW SZKÓŁ Z CAŁEGO KRAJU

Stanin	Przedział punktowy						
	2002	2003	2004	2005	2006	2007	2008
9. najwyższy	37,3 - 47,8	39,1 - 46,7	35,3 - 48,0	40,5 - 46,8	38,3 - 45,7	40,0 - 48,0	39,3 - 46,8
8. bardzo wysoki	34,4 - 37,2	36,1 - 39,0	31,6 - 35,2	37,3 - 40,4	35,4 - 38,2	36,0 - 39,9	35,4 - 39,2
7. wysoki	32,4 - 34,3	34,1 - 36,0	29,2 - 31,5	35,2 - 37,2	33,4 - 35,3	33,8 - 35,9	33,2 - 35,3
6. wyżej średni	30,6 - 32,3	32,4 - 34,0	27,4 - 29,1	33,6 - 35,1	31,8 - 33,3	32,0 - 33,7	31,4 - 33,1
5. średni	29,0 - 30,5	30,8 - 32,3	25,6 - 27,3	32,1 - 33,5	30,3 - 31,7	30,2 - 31,9	29,6 - 31,3
4. niżej średni	27,4 - 28,9	29,2 - 30,7	24,0 - 25,5	30,6 - 32,0	28,8 - 30,2	28,5 - 30,1	27,7 - 29,5
3. niski	25,7 - 27,3	27,5 - 29,1	22,2 - 23,9	28,8 - 30,5	26,9 - 28,7	26,5 - 28,4	25,3 - 27,6
2. bardzo niski	22,9 - 25,6	24,2 - 27,4	19,0 - 22,1	24,5 - 28,7	22,1 - 26,8	19,5 - 26,4	18,5 - 25,2
1. najniższy	8,5 - 22,8	10,3 - 24,1	8,9 - 18,9	11,1 - 24,4	0,0 - 22,0	6,0 - 19,4	4,0 - 18,4

